

建てるなら ZEH 住宅

最近の新築住宅は、省エネ化の時代となっています。

省エネ対応した住宅を **ZEH住宅 (ネット・ゼロ・エネルギー・ハウス)** と呼びます。

補助金最大

70万円

ZEH住宅とは、住まいの断熱性・省エネ性能を上げること、そして太陽光発電などでエネルギーを創ることにより、年間の一次消費エネルギー量(空調・給湯・照明・換気)の収支をプラスマイナス「ゼロ」にする住宅を指します。

難しいですね💡 簡単にお伝えすると、「高気密・高断熱」にして冷暖房を節約し、太陽光パネルやエコキュート、エネファームなどを設置してエネルギーを賄い、おうちで使用するエネルギーを「ゼロ」にする！という感じです。

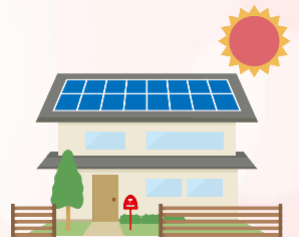


省エネ・快適・健康 な生活を



「高気密・高断熱」にすると

ヒートショックリスクを軽減する効果が期待できる
年中快適空間♪



「太陽光発電システム設置」にすると

自分のエネルギーを自分で賄う。地球にも家計にも優しい。

電気代はお安くなって、快適な生活を過ごせるおうち♪

じゃーZEH住宅がいいじゃないかっ!! となりますよね。でも、ZEH住宅にするには…



そうです。『費用』の問題があります

どうしても省エネ住宅やZEH住宅は、最初にかかるお金=建築費が変わってきます。

しかし、初期費用がかかってしまうとしても、生活する上での『ランニングコスト』

の低減には大きく繋がります。省エネ対応していないおうちを建てた場合より、

毎日暮らす電気代は確実に安くなりますから♪

初期費用が少しでも抑えられたらなあと思った方へ



太陽光発電システム実質 0 円の

LIXIL TEPCO 建て得バリューは

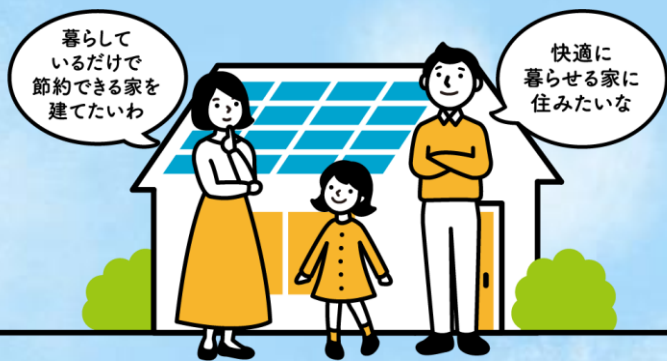
藤見エ務店で ☎ 0120-188-223

ZEHをお得に建てるなら!

建ててお得を
たてとく?

建て得

—— バリュー ——



建て得! メリット

- お得1 ★太陽光発電システムが実質0円で設置できる!! 11年目からは売電収入も得られる!
- お得2 ★毎月の光熱費が安くなる!
- お得3 ★ZEH住宅なので、ZEH補助金の要件にも対応! (70万円)

【保証も付いているので安心です】

施工保証 (リクシルテプコススマートパートナーズ) 10年
製品システム保証 (LIXIL) 15年・モジュール出力保証 (LIXIL) 25年



LIXIL 建て得バリューなら 太陽光発電システム実質0円

たとえば!

建て得バリューEプレミアムご利用の一例 (オール電化住宅)

一般の住宅	建築費: 2,000万円	ローン代: 56,457円 +	電気代: 11,008円 ガス代: 7,798円	=	月次負担合計: 75,263円	
	従量電灯A 電気使用量: 430kWh/月 大阪ガス一般ガス料金 ガス使用量: 40m ³ /月	ZEH	ZEH補助金	冷暖房効率	温熱快適性	太陽光
		—	—	○	○	—
建て得バリューEプレミアム	建築費: 2,250万円	ローン代: 63,514円 +	電気代: 8,415円	=	月次負担合計: 71,929円	
	8kVA 電気使用量350kWh (夜間率40%)	ZEH	ZEH補助金	冷暖房効率	温熱快適性	太陽光
		◎	○	◎	◎	◎

断熱性能の高いLIXIL構造パネルの採用により、大幅に消費電力が削減されます。

計算条件: 延床面積30坪の住宅。ローン代は、35年借入、元利均等金利1%、ボーナス返済無し。手数料、保証料は考慮していません。
電気代は消費税等相当額を含み、燃料費調整額、再生可能エネルギー発電促進賦課金を含みません。
ガス代は消費税等相当額を含み、原料費調整額を含みません。



建て得! デメリット

- ・10年以内に解約すると、解約清算金が発生する。
- ・契約名義の変更は出来ない ・故障・修理はおお客様の費用となる。

建て得ご利用条件

- ・LIXIL 商材使用 (サッシ・玄関ドア・太陽光システム等) でZEH住宅を建てる
- ・太陽光発電は、リクシルテプコススマートパートナーズとお客様で10年割賦販売

家族にとっても、地球にとっても、エコでお得な家を作りたいあなたは、
ぜひ藤見工務店へ【ZEH住宅無料相談会 (予約制)】へお申込ください。



☎ 0120-188-223
✉ fujimi@guitar.ocn.ne.jp

【王寺店】 奈良県北葛城郡王寺町元町1丁目1-10
TEL: 0745-72-2011

【真美ヶ丘店】 奈良県北葛城郡広陵町みささぎ台39-26
TEL: 0745-54-5353